

BERLINER KITABÜNDNIS

Auf die **KLeinen** kommt es an!

Mehr Geld ... und bessere Arbeitsbedingungen durch Tarifverträge



BERLINER KITABÜNDNIS

Auf die **KLEINEN** kommt es an!

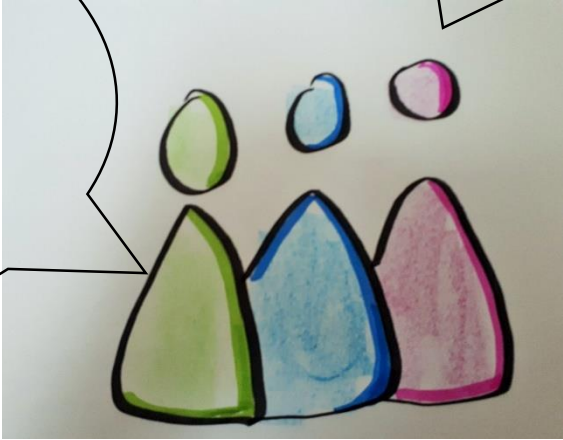
Tarifvertrag?
Warum?



Um die bestmögliche Bezahlung zu erreichen. Sicherung nicht nur des Mindestmaßes, sondern das Herstellen von guten Arbeitsbedingungen für Arbeitnehmer*innen.

Rechte und Pflichten der Arbeitgeber und Arbeitnehmer*innen werden geregelt.

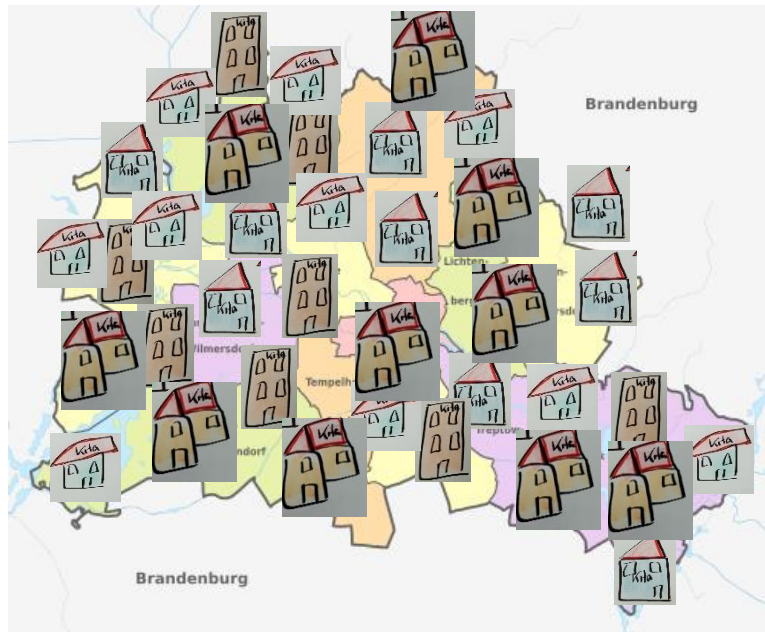
Das betrifft Inhalt, Abschluss und Beendigung des Arbeitsverhältnisses, Arbeitszeit, Arbeitsschutz, ...



BERLINER KITABÜNDNIS

Auf die **KLeinen** kommt es an!

Berliner Kita-Landschaft



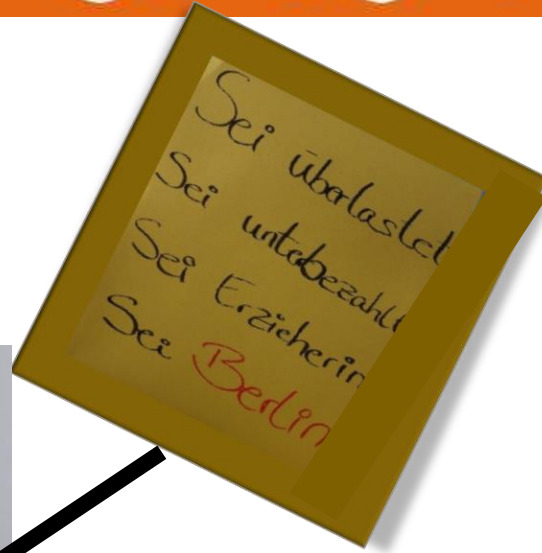
Von fast 30 000 Berliner Beschäftigten in Kitas arbeiten ca. 23 000 Beschäftigte bei freien, konfessionellen Trägern bzw. Verbänden.

Das Land Berlin weist die Personalkosten in der Höhe der Werte aus der Entgelttabelle des TV-L zu.

Bei den Kita-Eigenbetrieben gilt der TV-L. Bei den anderen Trägern gilt eine Anlehnung an den TV-L bzw. es bestehen Haustarifverträge/eigene Tarifverträge oder wenn kein Tarifvertrag vorhanden ist: AAB, AVR.

BERLINER KITABÜNDNIS

Auf die **KLEINEN** kommt es an!



Tarifergebnis TV-L Runde
2019

Erhöhung der Tabellenentgelte zum **01. Januar 2019** um ein Gesamtvolumen von **3,2%, d.h.:**

- Anhebung der Stufe 1 in den EG 2 bis 15 um 4,5%, für die übrigen Stufen in allen EG eine lineare Erhöhung um 3,01%, mindestens jedoch eine Erhöhung um 100 €
- weitere Erhöhung der Tabellenentgelte zum **01. Januar 2020** um 3,2% im Gesamtvolumen, darin sind enthalten:
die Anhebung der Stufe 1 in den Entgeltgruppen 2 bis 15 um weitere 4,3 Prozent und für die übrigen Stufen in allen Entgeltgruppen eine lineare von 3,12, mindestens jedoch eine Erhöhung um 90 Euro
- Erhöhung der Entgelte zum **01. Januar 2021** um weitere **1,4% im Gesamtvolumen:**
die Anhebung der Stufe 1 in den Entgeltgruppen 2 bis 15 um 1,8 Prozent und für die übrigen Stufen in allen Entgeltgruppen eine lineare von 1,29 Prozent, mindestens jedoch eine Erhöhung um 50 Euro

BERLINER KITABÜNDNIS

Auf die **KLeinen** kommt es an!

Weiteres:

- Stufengleiche Höhergruppierung konnte nicht erreicht werden.
Dafür: Garantiebeträge bei Höhergruppierung werden für die Dauer des Tarifvertrages zum 01. Januar 2019 erhöht:
 - bei EG 1 bis 8 auf 100 €
 - bei EG 9 bis 14 auf 180 €
- Die bisherige EG 9 wird in die Entgeltgruppen 9a und 9b aufgeteilt (bisher „kleine“ und „große“ EG 9).
- Die **Jahressonderzahlung** wird von 2019 bis 2022 „eingefroren“ (auf dem Stand von 2018).
- Die **Laufzeit** des Tarifvertrages beträgt 33 Monate.

BERLINER KITABÜNDNIS

Auf die **KLeinen** kommt es an!

Was verändert sich für den Sozial- und Erziehungsdienst in Berlin?

lange gefordert,...



... ab 2020 hat der Sozial- und Erziehungsdienst im TV-L auch eine
S-Tabelle!

BERLINER KITABÜNDNIS

Auf die **KLEINEN** kommt es an!

Wichtige Änderungen:

- Jetzt eindeutig geregelt: Beschäftigte mit Bachelorabschluss „Kindheitspädagogik“ bzw. „Elementarpädagogik“ sind wie Erzieher*innen einzugruppieren
- Das Risiko der Herabgruppierung der Kita-Leitungskräfte bei Unterschreitung der Durchschnittsbelegung wird deutlich gemindert (Regelung TVöD: 5% über 3 Jahre)
- Eine Sollvorschrift zur Bestellung einer Stellvertretung der Kita-Leitung ist vereinbart.

Auf die **KLeinen** kommt es an!

In welcher Entgeltgruppe lande ich als sozialpädagogische Fachkraft ab dem 1.1.2020?

Erzieher*innen in regulärer Tätigkeit



bisher eingruppiert:

TV-L E 8 + Zulage Anlage F Nr. 13

ab 1.1.2020

S 8a

Weitere Veränderungen: Wegfall der Zulage Anlage F; Veränderung der Stufenlaufzeiten: 3 Jahre (bish. 2 J.) in Stufe 2, 4 Jahre (bish. 3 J.) in Stufe 3

Auf die **KLEINEN** kommt es an!

In welcher Entgeltgruppe lande ich als sozialpädagogische Fachkraft mit schwierigen Tätigkeiten ab dem 1.1.2020?

Erzieher*innen mit schwierigen
Tätigkeiten



bisher eingruppiert:

TV-L E 9 (kleine 9) + Zulage Anlage F Nr. 13

ab 1.1.2019

9 a – (hier müssen die Redaktionsverhandlungen noch abgewartet werden)

ab 1.1.2020

S 8b

Weitere Veränderungen:

Wegfall der Zulage Anlage F;

Veränderung der Stufenlaufzeiten: – hier besteht noch Klärungsbedarf – Redaktionsverhandlungen müssen abgewartet werden.

Auf die **KLeinen** kommt es an!

In welcher Entgeltgruppe lande ich als Kitaleitung / stellvertretende Kitaleitung ab dem 1.1.2020?

Kitaleitung /stellvertretende
Kitaleitung - 40 Plätze



bisher eingruppiert:

Stellvertretende Leitung

TV-L E 8 + Zulage Anlage F Nr. 6 und Nr. 13

ab 1.1.2020

S 9

Kitaleitung

TV-L E 9 + Zulage Anlage F Nr. 5 und Nr. 13

ab 1.1.2020

S 13

Weitere Veränderungen: Wegfall der Zulage Anlage F;
Veränderung der Stufenlaufzeiten: 3 Jahre (bish. 2 J.) in
Stufe 2, 4 Jahre (bish. 3 J) in Stufe 3

Auf die **KLeinen** kommt es an!

In welcher Entgeltgruppe lande ich als Kitaleitung / stellvertretende Kitaleitung ab dem 1.1.2020?

Kitaleitung /stellvertretende
Kitaleitung - **70 Plätze**



bisher eingruppiert:

Stellvertretende Leitung

TV-L E 9 + Zulage Anlage F Nr. 13

ab 1.1.2020

S 13

Kitaleitung

TV-L E 9 + Zulage Anlage F Nr.5 und Nr. 13

ab 1.1.2020

S 16

Weitere Veränderungen: Wegfall der Zulage Anlage F;
Veränderung der Stufenlaufzeiten: 3 Jahre (bish. 2 J.) in
Stufe 2, 4 Jahre (bish. 3 J) in Stufe 3

In welcher Entgeltgruppe lande ich als Kitaleitung / stellvertretende Kitaleitung ab dem 1.1.2020?

Kitaleitung /stellvertretende
Kitaleitung - 100 Plätze



bisher eingruppiert:

Stellvertretende Leitung

TV-L E 9 + Zulage Anlage F Nr. 5 und Nr. 13

ab 1.1.2020

S 9

Kitaleitung

TV-L E 10 + Zulage Anlage F Nr. 13

ab 1.1.2020

S 16

Weitere Veränderungen: Wegfall der Zulage Anlage F;
Veränderung der Stufenlaufzeiten: 3 Jahre (bish. 2 J.) in
Stufe 2, 4 Jahre (bish. 3 J) in Stufe 3

Auf die **KLEINEN** kommt es an!

In welcher Entgeltgruppe lande ich als Kitaleitung / stellvertretende Kitaleitung ab dem 1.1.2020?

Kitaleitung /stellvertretende
Kitaleitung - **130 Plätze**



bisher eingruppiert:

Stellvertretende Leitung

TV-L E 10 + Zulage Anlage F Nr. 13

ab 1.1.2020

S 16

Kitaleitung

TV-L E 10 + Zulage Anlage F Nr. 3 und Nr. 13

ab 1.1.2020

S 17

Weitere Veränderungen: Wegfall der Zulage Anlage F;
Veränderung der Stufenlaufzeiten: 3 Jahre (bish. 2 J.) in
Stufe 2, 4 Jahre (bish. 3 J) in Stufe 3

Auf die **KLeinen** kommt es an!

In welcher Entgeltgruppe lande ich als Kitaleitung / stellvertretende Kitaleitung ab dem 1.1.2020?

Kitaleitung /stellvertretende
Kitaleitung - **180 Plätze +**



bisher eingruppiert:

Stellvertretende Leitung

TV-L E 10 + Zulage Anlage F Nr. 3 und Nr. 13

ab 1.1.2020

S 17

Kitaleitung

TV-L E 11 + Zulage Anlage F Nr. 13

ab 1.1.2020

S 18

Weitere Veränderungen: Wegfall der Zulage Anlage F; Veränderung der Stufenlaufzeiten: 3 Jahre (bish. 2 J.) in Stufe 2, 4 Jahre (bish. 3 J) in Stufe 3