

Welchen Einfluss hat der Kitabesuch auf die Entwicklung der Kinder?

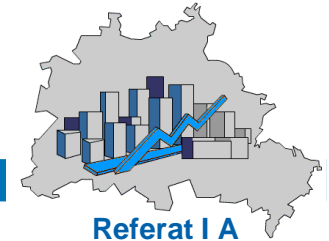
Ergebnisse der Berliner Einschulungsuntersuchungen

Dr. Sylke Oberwöhrmann MPH

Senatsverwaltung für Gesundheit, Umwelt und Verbraucherschutz

Übersicht

1. Einleitung
2. Ergebnisse aus den Einschulungsuntersuchungen 2009
3. Einfluss des Kitabesuchs auf die Entwicklung
4. Fazit

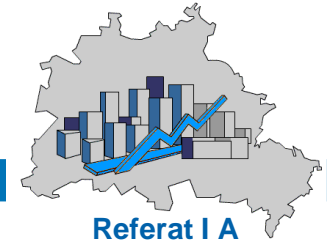


1. Einleitung

2. Ergebnisse aus den Einschulungsuntersuchungen 2009

3. Einfluss des Kitabesuchs auf die Entwicklung

4. Fazit



Was sind Einschulungsuntersuchungen und wozu dienen sie?

Einschulungsuntersuchungen

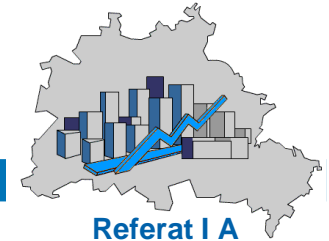
- **Pflichtuntersuchung** nach dem Schulgesetz und **Instrument der Gesundheitsberichterstattung** nach dem Gesundheitsdienstgesetz
- **Landesverfahren** Einschulungsuntersuchung
- **Ziele auf der Ebene des Individuums und Bevölkerung:**
 - Erkennen von gesundheitlichen Problemen/ Gefährdung
 - Empfehlung von weiterer Diagnostik, Therapie, Fördermaßnahmen
 - Fortlaufendes Monitoring der gesundheitlichen Lage
 - Identifikation von Handlungsbedarf/Zielgruppen

Untersuchungsprogramm

- **Befragung der Eltern (einheitlicher Fragebogen)**
 - z.B. soziodemographische Angaben, Krankheitsanamnese
- **Überprüfung der Gesundheitsdokumente des Kindes**
 - z.B. Impfstatus, Früherkennungsuntersuchungen
- **ärztliche Untersuchung**
 - z.B. Größe und Gewicht, Feststellung der Händigkeit, Überprüfung der Sinnesorgane (Seh- und Hörtest)
 - Entwicklungsdiagnostik (S-ENS)
- **ärztliche Beurteilung**
 - deutsche Sprachkenntnisse
 - Ggf. schulischer bzw. sonderpädagogischer Förderbedarf
 - Ggf. Gutachten zur Rückstellung

Kitabesuchdauer bei der Einschulungsuntersuchung?

- **Kindertagesstätten sind Bildungseinrichtungen und damit Zugangsweg für Gesundheitsförderung und Prävention**
 - Beispiele:
 - Entwicklungsförderung z. B. von Sprache und Motorik
 - Gesunde Ernährung
 - Angebot von Untersuchungen durch Kinderärzte/ Zahnärzte
- **Erfasst wird:**
 - Kitabesuchsdauer in Monaten (über alle Einrichtungen)
- **Nicht erfasst wird:**
 - Tägliche Betreuungsdauer
 - Integrationsstatus
 - Name(n) der Einrichtung(en), Ort der Einrichtung(en)



1. Einleitung
- 2. Ergebnisse aus den
Einschulungsuntersuchungen 2009**
3. Einfluss des Kitabesuchs auf die Entwicklung
4. Fazit

Einschüler/innen in Berlin 2009

(gesamt = 26.796)

	Anteil
Geschlecht	
weiblich	48,0 %
männlich	52,0 %
Familienkonstellation	
Eltern	72,2 %
allein erziehend	27,0 %
anderswo	0,8 %
Sozialer Status	
untere Statusgruppe	22,9 %
mittlere Statusgruppe	50,4 %
obere Statusgruppe	26,7 %

Einschüler/innen in Berlin 2009

	Anteil
Migrationshintergrund/ Deutschkenntnisse	
Kind deutscher Herkunft	65,9 %
Kind Migrationshintergrund (sehr) gute Deutschkenntnisse Kind/ Elternteil	16,2 %
Kind Migrationshintergrund unzureichende Deutschkenntnisse Kind oder Elternteil	9,6 %
Kind Migrationshintergrund unzureichende Deutschkenntnisse Kind und Elternteil	8,3 %

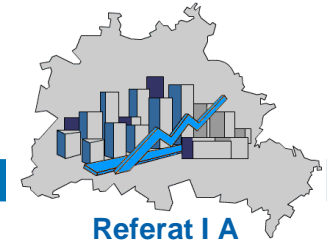
Einschüler/innen in Berlin 2009

	Anteil
Kitabesuchsdauer	
kein Besuch	2,7 %
kürzer als ½ Jahr	0,8 %
½ bis 2 Jahre	9,6 %
länger als 2 Jahre	86,8 %

Ausgewählte Ergebnisse zum Kitabesuch nach sozialen Parametern in Berlin 2009

Kitabesuch **länger als 2 Jahre** häufiger bei Kindern:

- der **oberen Sozialstatusgruppe** gegenüber unteren Sozialstatusgruppe (94,3% vs. 74,0%)
- **deutscher Herkunft** gegenüber nichtdeutscher Herkunft (91,8% vs. 77,5%)
- **nichtdeutscher Herkunft mit guten Deutschkenntnissen** gegenüber nichtdeutscher Herkunft und unzureichenden Deutschkenntnissen von Kind & Elternteil (85,5% vs. 64,2%)

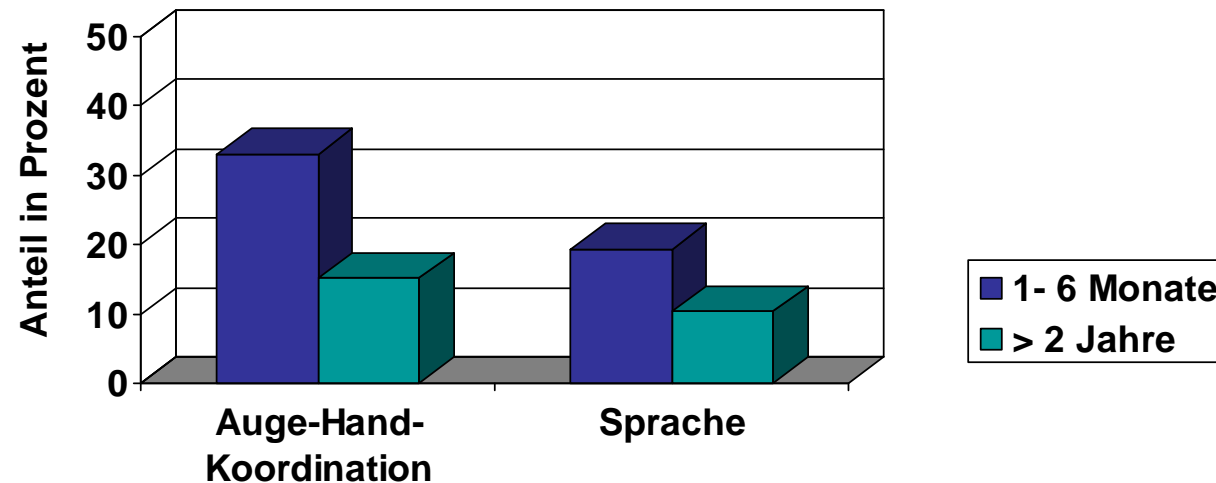


Ausgewählte Ergebnisse zum Kitabesuch und kindlicher Entwicklung in Berlin 2009

Ausgewählte Ergebnisse zum Kitabesuch und kindlicher Entwicklung in Berlin 2009

- Kitabesuch > 2 Jahre = niedrigerer Anteil von Kindern mit Auffälligkeiten in der Entwicklung
- Beispiele:

Anteil der Kinder mit auffälligem Testergebnis
nach Kitabesuchsdauer



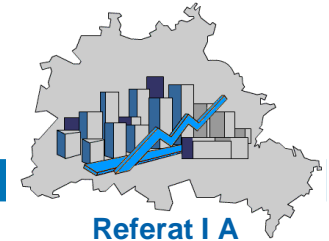
Ausgewählte Ergebnisse zum Kitabesuch und kindlicher Entwicklung in Berlin 2009

- Kitabesuch > 2 Jahre = niedrigerer Anteil von Kindern mit Auffälligkeiten in der Entwicklung

Aber:

Unterschiede nach Sozialstatus und Migrationsmerkmalen noch größer

1. Einleitung
2. Ergebnisse aus den Einschulungsuntersuchungen 2009
- 3. Einfluss des Kitabesuchs auf die Entwicklung**
4. Fazit



Einflussfaktoren der kindlichen Entwicklung

Wie ermittelt man Einflussfaktoren?

- **Entwicklung von Kindern** wird durch **viele Faktoren** beeinflusst (multifaktoriell):
Geschlecht, soziale Lage, familiäres Umfeld, Migrationsmerkmale, Kitabesuch, extreme Frühgeburtlichkeit u.v.m.
- Statistische Modellbildung berücksichtigt **verschiedene Einflüsse** und ihre **Beziehungen untereinander** (z. B. kürzere Kitabesuchsdauer bei Kinder in benachteiligter sozialer Lage)
- Statistische Modelle ermitteln die **Stärke des Einflusses**, den ein Einflussfaktor hat - unter Konstanthaltung aller übriger Faktoren - und ermöglichen so einen **Vergleich der Stärke** verschiedener Einflussfaktoren

Einflussfaktoren der kindlichen Entwicklung

(Spezialauswertung Einschulungsuntersuchungen 2007/2008)

Einflussfaktoren der kindlichen Entwicklung (Auffälligkeiten in 2 oder mehr Bereichen) nach ihrer Stärke:

Starker Einfluss:

- Soziale Lage
- Migrationshintergrund & unzureichende Deutschkenntnisse von Kind und Elternteil

Mäßiger Einfluss:

- Kitabesuch weniger als 2 Jahre
- Geschlecht
- Frühgeburtlichkeit

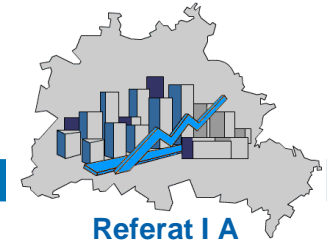
Einflussfaktoren der kindlichen Entwicklung

(Spezialauswertung Einschulungsuntersuchungen 2007/2008)

Einflussfaktoren der kindlichen Entwicklung (Auffälligkeiten in 2 oder mehr Bereichen) nach ihrer Stärke:

Geringer oder kein Einfluss:

- Familienkonstellation
- Nichtteilnahme an der U8
- Migrationshintergrund & gute Deutschkenntnisse von Kind und Elternteil

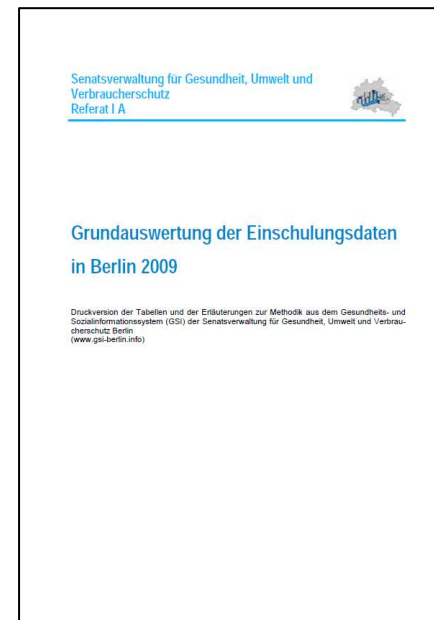


1. Einleitung
2. Ergebnisse aus den Einschulungsuntersuchungen 2009
3. Einfluss des Kitabesuchs auf die Entwicklung
- 4. Fazit**

Fazit

- **Kita ist ein wichtiger Zugangsweg für Entwicklungsförderung im Rahmen frühkindlicher Bildung**
- **Kinder mit einer Kitabesuchsdauer von mehr als 2 Jahren weisen seltener Auffälligkeiten in ihrer Entwicklung auf**
- **mäßiger Einfluss der Kitabesuchsdauer auf das Risiko Entwicklungsauffälligkeiten zu haben unter Berücksichtigung anderer Faktoren**
- ➔ **ein längerer Kitabesuch kann die sozialen Benachteiligungen der Kinder im Bereich der Entwicklungsauffälligkeiten zu einem Teil, aber nicht vollständig kompensieren**

Vielen Dank für Ihre Aufmerksamkeit!



GBE Berlin im Internet:

<http://www.berlin.de/sen/statistik/gessoz/index.html>

<http://www.gsi-berlin.info>